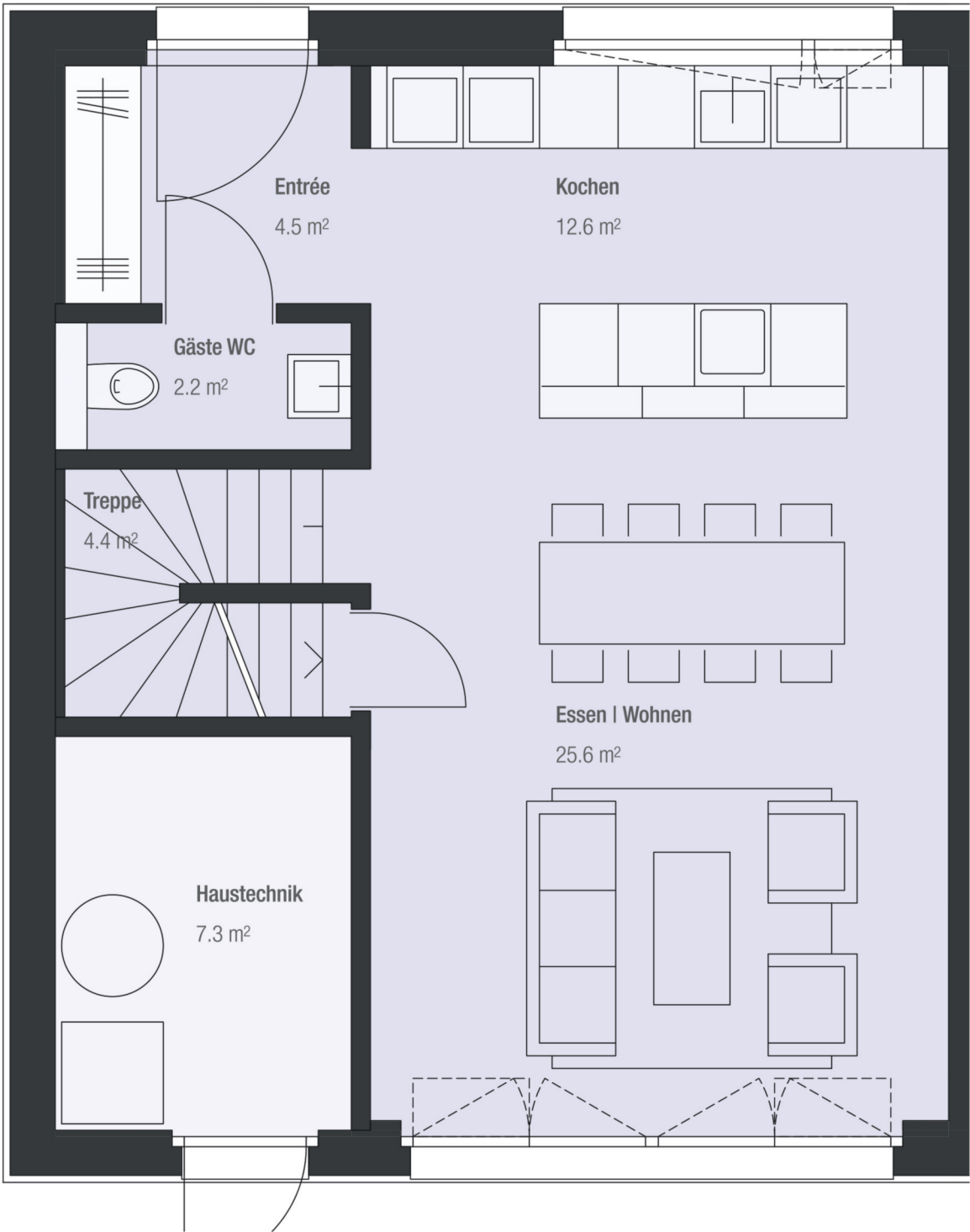


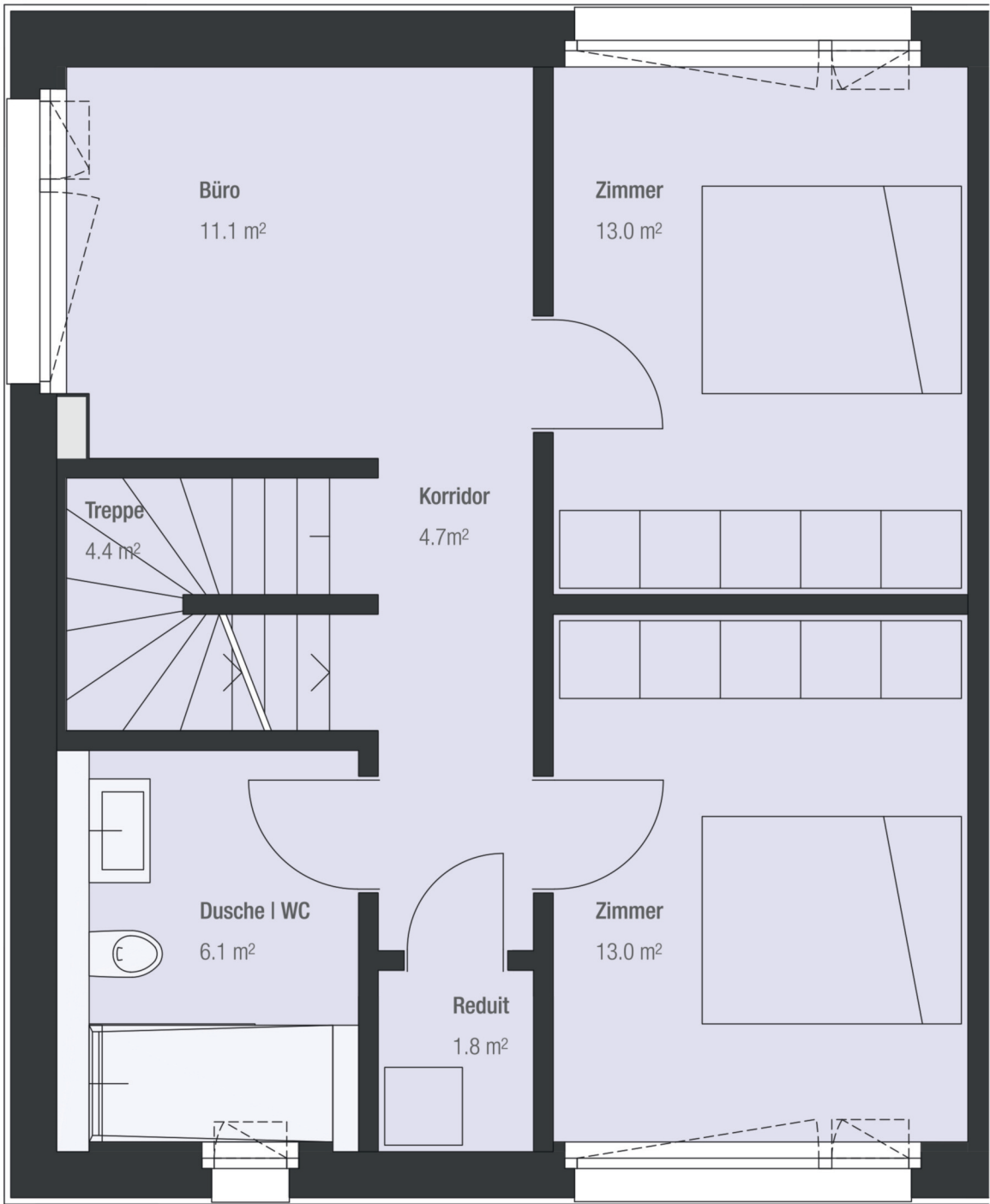


HAUSTEIL C | 5.5-ZIMMER

Brutto-Wohnfläche	164.0 m <sup>2</sup>
Terrasse	59.0 m <sup>2</sup>
Schopf   Zugang   Sitzplatz	52.0 m <sup>2</sup>



Hausteil C | Grundriss Erdgeschoss | M 1:50



Hausteil C | Grundriss Obergeschoss | M 1:50



3m



